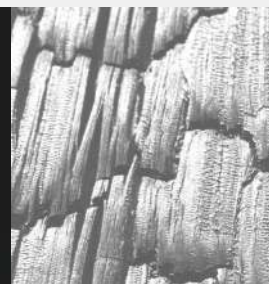


VIADRUS GARDE G42 ECO M



Váš prodejce:



VIADRUS

VIADRUS a.s.
Bezručova 300 | 735 81 Bohumín
infolinka: 596 088 888
fax: 596 082 822
mail: info@viadrus.cz
► www.viadrus.cz

NÍZKOEMISNÍ LITINOVÝ PLYNOVÝ KOTEL | VOLITELNÝ EXTERNÍ ZÁSOBNÍK TEPLÉ VODY

VIADRUS

Teplo pro váš domov
od roku 1888

Změny parametrů, vzhledu a tiskové chyby vyhrazeny.

VIADRUS Garde G42 ECO M

Nízkoemisní litinový plynový kotel pro topení a ohřev teplé užitkové vody

Kotle řady Garde G42 ECO M jsou nízkoemisní litinové kotle vybavené atmosférickým hořákem určené pro teplovodní topné systémy s nuceným oběhem. Elektrické zapojení je připraveno pro připojení externího nepřímotopného ohřevače s přednostním ohřevem teplé vody, například designově sladěného typu VIADRUS OV 100 L (design 2017). Originální konstrukce litinového kotlového tělesa omezuje vznik kondenzace při nízkoteplotním provozu. Otopnou vodu není nutno udržovat na teplotě nad 50 °C, neboť při teplotách vratné vody kolem 30 °C nedochází v tomto kotli k poškozování nízkoteplotní korozí.

Kotel lze osadit odtahovým spalínovým ventilátorem OSV, což umožňuje instalaci i v místech bez možnosti napojení na komín.

Výkon (dle počtu článků):
8–30 kW



Přednosti:

- vysoká účinnost až 93,5 %
- jednoduchá náhrada za staré atmosférické kotle bez nutnosti stavebních úprav v kotelně
- vysoká provozní spolehlivost bez výskytu kondenzátu
- dlouhá životnost v důsledku vysoce jakostní speciální šedé litiny s lamelárním grafitem
- designově sladěný bojler OV 100 L pro přednostní ohřev vody
- jednoduché ovládání a snadná údržba
- modulovaný pracovní režim kotle
- ekologický provoz, nízký obsah škodlivin ve spalínách
- spolehlivost regulačních a zabezpečovacích prvků
- pojistka zpětného toku spalín
- vysoký spalovací prostor pro čisté vyhoření plamene

Základní technické údaje

| Počet článků | ks | 2 | 3 | 4 | 5 |
|---|-------------------|-------------------------------------|-------------|-------------|-------------|
| Třída energetické účinnosti | • | C | | | |
| Sezónní energetická účinnost vytápění | % | 91 | 92 | 91 | 91 |
| Tepelný výkon kotle | kW | 8 | 12-16 | 16-21 | 21-30 |
| Jmenovitý tepelný výkon nejnižší | kW | - | 12 | 16 | 21 |
| Kategorie plynového zařízení | • | I _{2H} | | | |
| Provedení kotle | • | B _{11BS} , B ₅₂ | | | |
| Třída NO _x | • | 5 | | | |
| Průtok plynu při nejmenším / největším tepelném výkonu | m ³ /h | - / 0,94 | 1,37 / 1,95 | 1,72 / 2,41 | 2,41 / 3,45 |
| Účinnost (nejmenší / největší tepelný výkon) | % | až 93,5 / až 92,0 | | | |
| Průměrná teplota spalín v režimu ohřevu vody | °C | 103 | | | |
| Rozměry kotle - hloubka (bez HPT) × výška | mm | 586 × 957 | | | |
| Rozměry kotle - šířka B | mm | 335 | 420 | 505 | 590 |
| Hmotnost kotle | kg | 75 | 100 | 122 | 146 |
| Komínový tah | Pa | > 2,5 | | | |
| Průměr kouřového hrdla (D) | mm | 80 | 110 | 130 | 160 |
| Přípojky topné a vratné vody | • | G 1" | | | |
| Přípojka plynu | • | G 1/2" | | | |
| Počet trysek | ks | 1 | 2 | 3 | 4 |
| Maximální provozní / zkušební přetlak vody | bar | 4 / 8 | | | |
| Doporučená provozní teplota topné vody | °C | 45–85 | | | |
| Min. teplota vratné vody při dodržení nejnižší teploty topné vody | °C | 25 | | | |
| Objem vodního prostoru | l | 7,0 | 9,2 | 11,4 | 13,6 |
| Přípojovací napětí | • | 1/N/PE 230 V AC 50 Hz TN-S | | | |
| Elektrický příkon | W | 10 | | | |
| Elektrické krytí | • | IP 40 | | | |
| Hladina hluku | dB | ≤ 65 db (A) | | | |